



Maison des syndicats
 5e étage - FSU - Bureau 511
 11-13 rue des Archives
 94000 Créteil

01 43 77 55 30 / 06 41 95 11 37
 Email : s2-94@snepfsu.net
 Permanence le jeudi



Coralie BENECH
 Lyc. R. Rolland - IVRYsur SEINE
 SNEP National : stagiaires
 Commissaire paritaire académique



Soisik ANDRE
 Lyc. R. Rolland - IVRYsur SEINE
 Commissaire paritaire académique



Eric HAMOT
 Clg H. Cahn - Bry sur Marne
 Commissaire paritaire académique

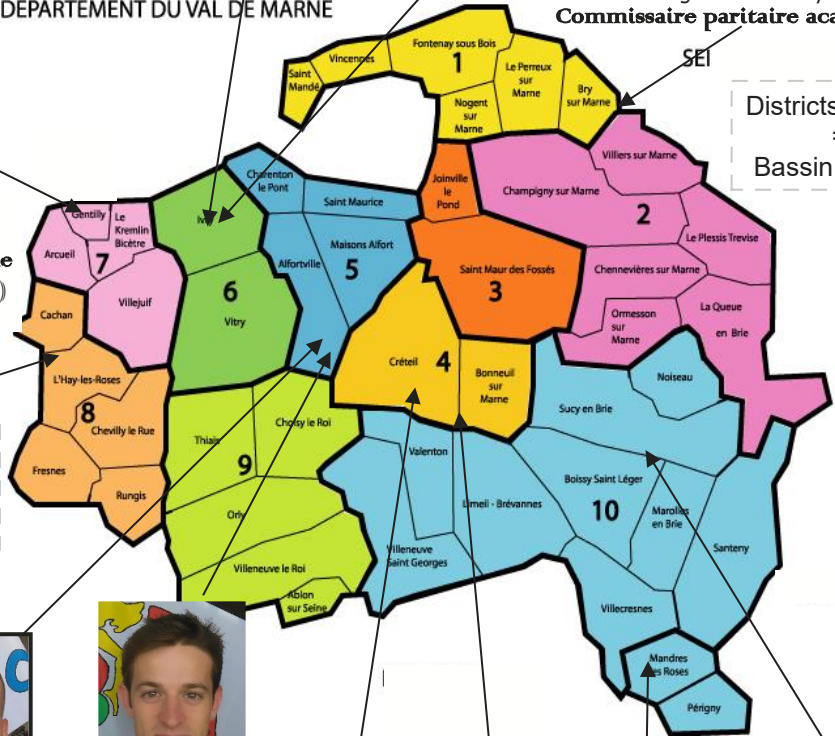


Clara PELADAN
 Clg Rosa parks - GENTILLY
 Secteur péda

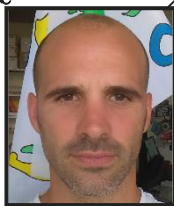


Francine KETFI
 Clg Rosa Parks - GENTILLY
 Secrétaire départementale
 UNSS, FSU (CTSD, CDEN)

CARTE DES DISTRICTS COLLEGES
 DEPARTEMENT DU VAL DE MARNE



Philippe SENE
 LPO G. Eiffel - CACHAN
 Commissaire paritaire académique
 UNSS R2gional



Pierre LAPERCHE
 Clg Léon Blum - ALFORTVILLE
 Secteur CORPO - TZR
 Commissaire paritaire académique
 06 50 49 21 98



Antonin LE CALVE
 Clg Léon Blum ALFORTVILLE
 Bulletin



Sophie DUQUESNE
 Retraitée
 Secteur santé, fin de carrière
 Ex-commissaire paritaire nationale



Didier SABLIC
 LPO E. Branly - CRETEIL
 Secrétaire national



Anne-Laurence JUSTER
 LP Montaleau - SUCY en BRIE
 Trésorière départementale



Philippe BOZON
 Clg C. Guyard - CRETEIL
 Secteur Péda



Annick MOUSTARD
 Clg La Guinette - VILLECRESNES
 CHSCT



Philippe AERTS
 Retraité
 Secteur sport scolaire Ex-commissaire paritaire académique



Chantal ABRIOU
 Retraitée