

Les journées de l'EPS et du sport de la Seine-Saint-Denis

**Tous nageurs en Seine-Saint Denis !
14 avril 2016**

**Comité FSGT93, SNEP-FSU93,
STAPS de Bobigny/Paris13
Avec le soutien du Conseil
départemental et du CDOS93**



Seine-Saint-Denis

35 piscines pour 40 communes,
1,6 millions pop totale

Hauts-de-Seine

56 piscines, 36 communes, 1,6 M pop

Val de Marne

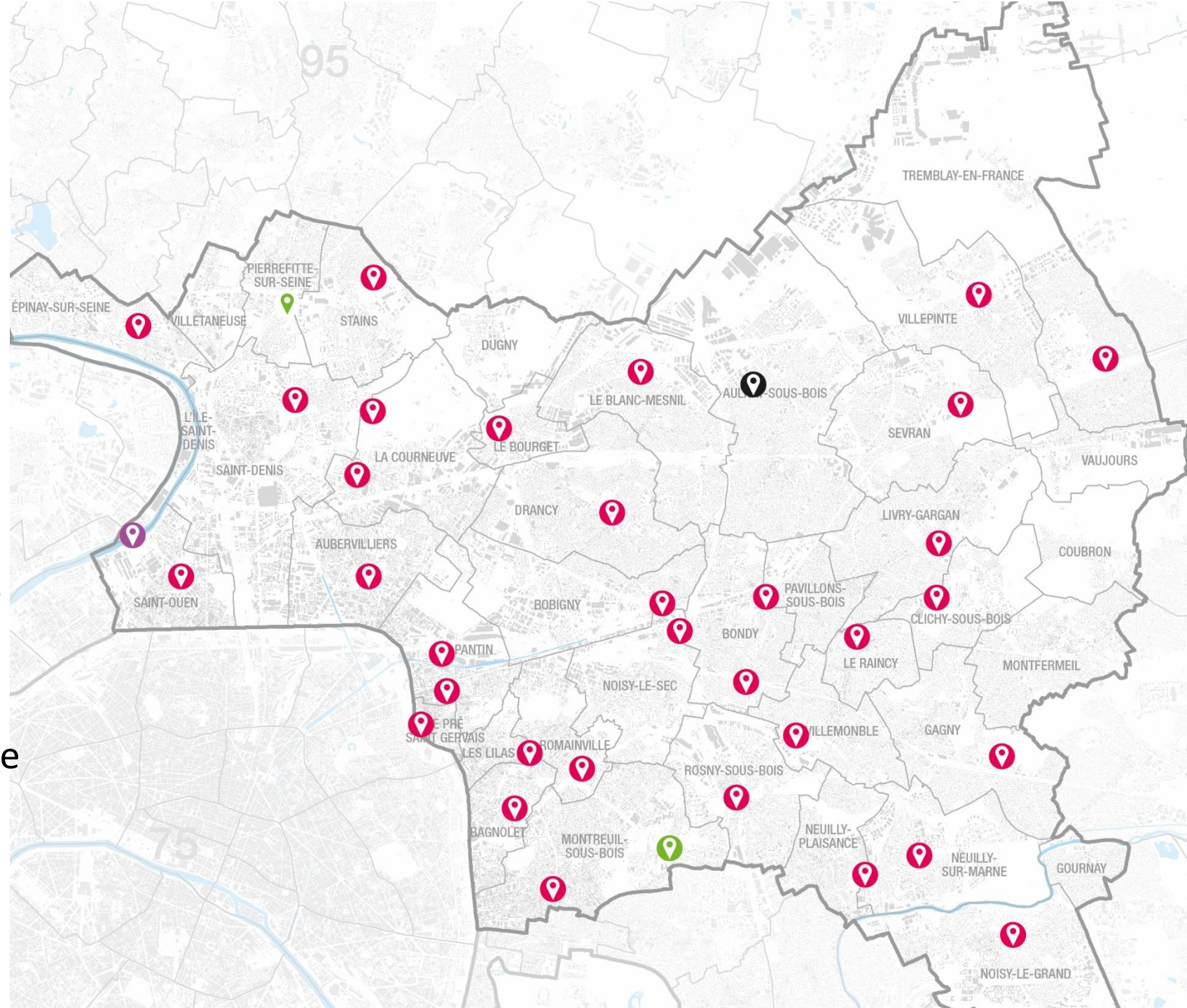
23 piscines, 47 communes 1,4 M pop

1 ouverture en 2016 à Montreuil

1 ouverture à Pierrefitte-sur-Seine
vers 2019

1 rénovation et 1 création dans le
cadre de la candidature aux jeux de
2024 ?

1 fermeture à Aulnay

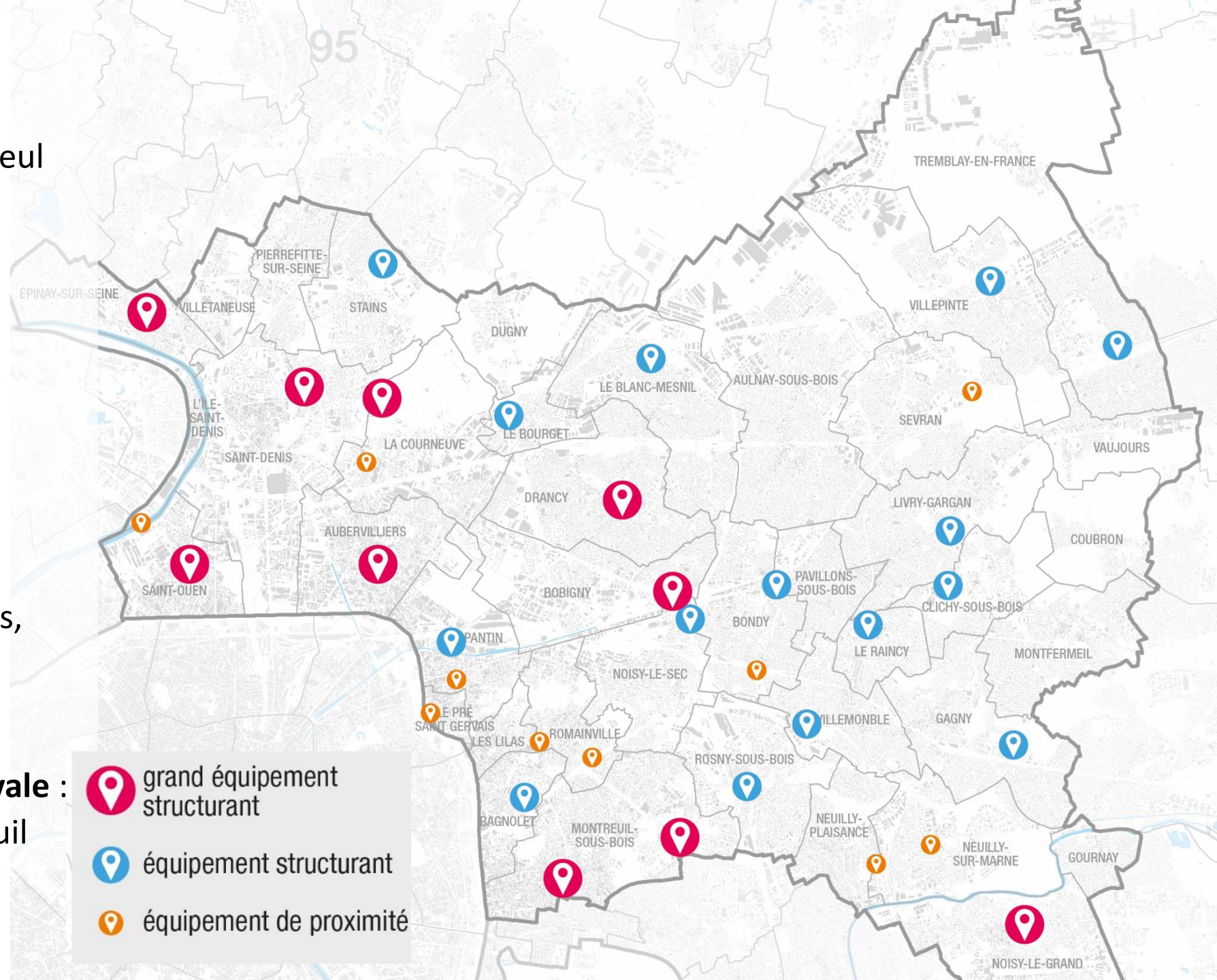





35 piscines

10 équipements de proximité (1 seul bassin)

Des équipements spécifiques

- bassin de **50m** : Montreuil
- bassin de **33m** : Pantin
- **2 fosses à plongeon** : Drancy, Marville
- **3 fosses à plongée** : Aubervilliers, Bobigny, Saint-Denis
- **3 bassins pour la baignade estivale** : Bobigny, La Courneuve, Montreuil

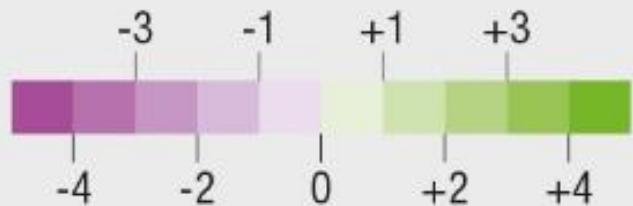


-  grand équipement structurant
-  équipement structurant
-  équipement de proximité

La question des carences

Grand public

Carence en nbr de bassins*



*en considérant qu'un bassin fait 375m² (25*15)

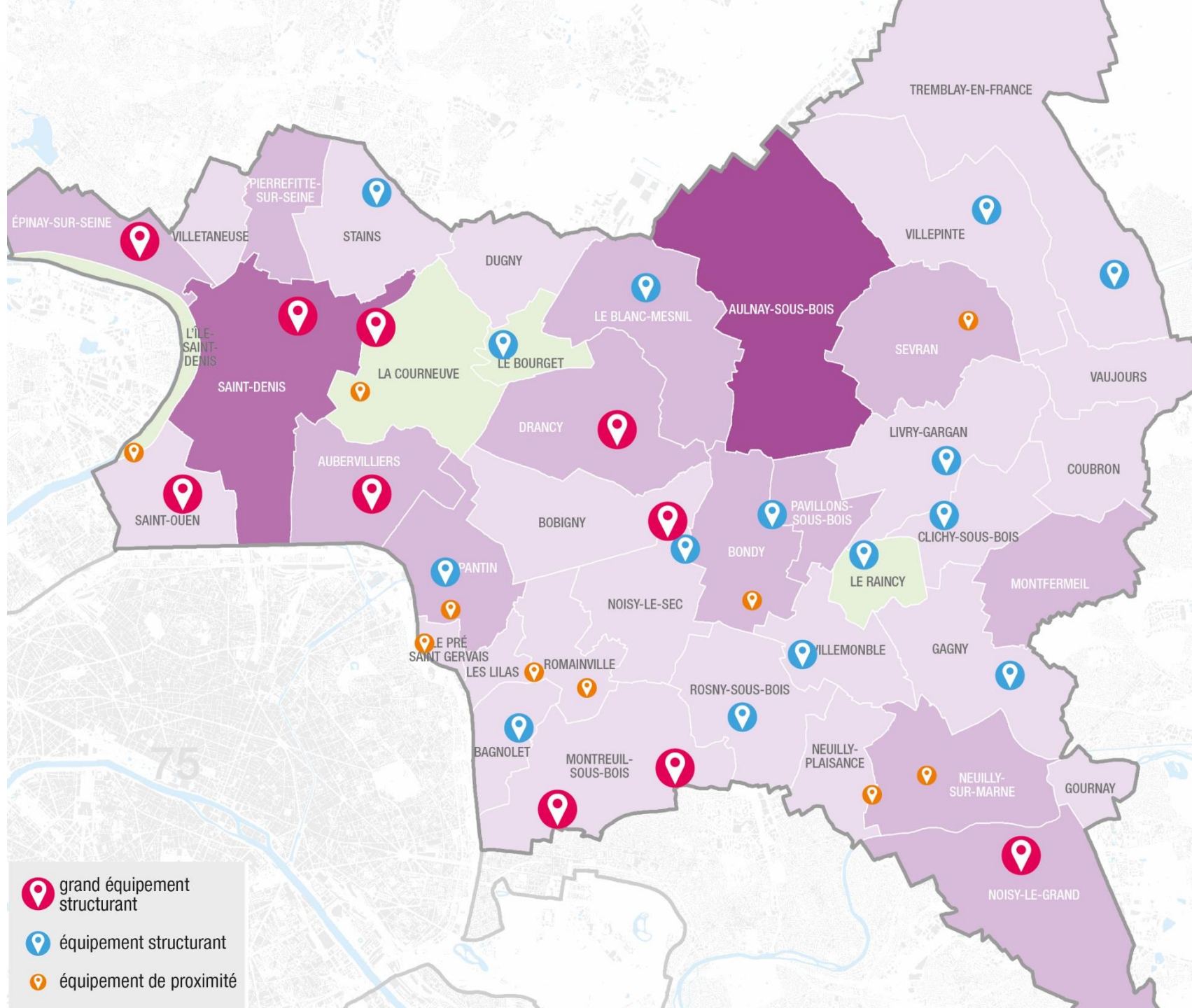
N 0 2 km

© IRDS / IAU îdF avril 2016

IRDS pour CD93

Source : Conseil Départemental 93

irds



La question des carences pour les scolaires :

hypothèse basse (circulaire)

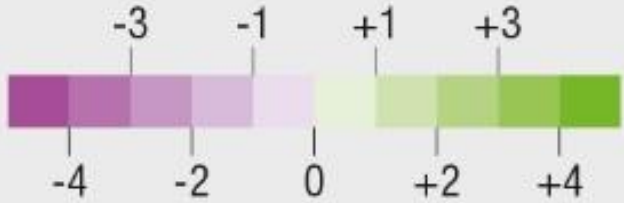
CE2, CM1, CM2, 6^{ème}

15 séances de 40 mn par niveau

5m²/élève pour le 1^{er} degré

6m²/élève pour le second

Carence en nbr de bassins*



*en considérant qu'un bassin fait 375m² (25*15)

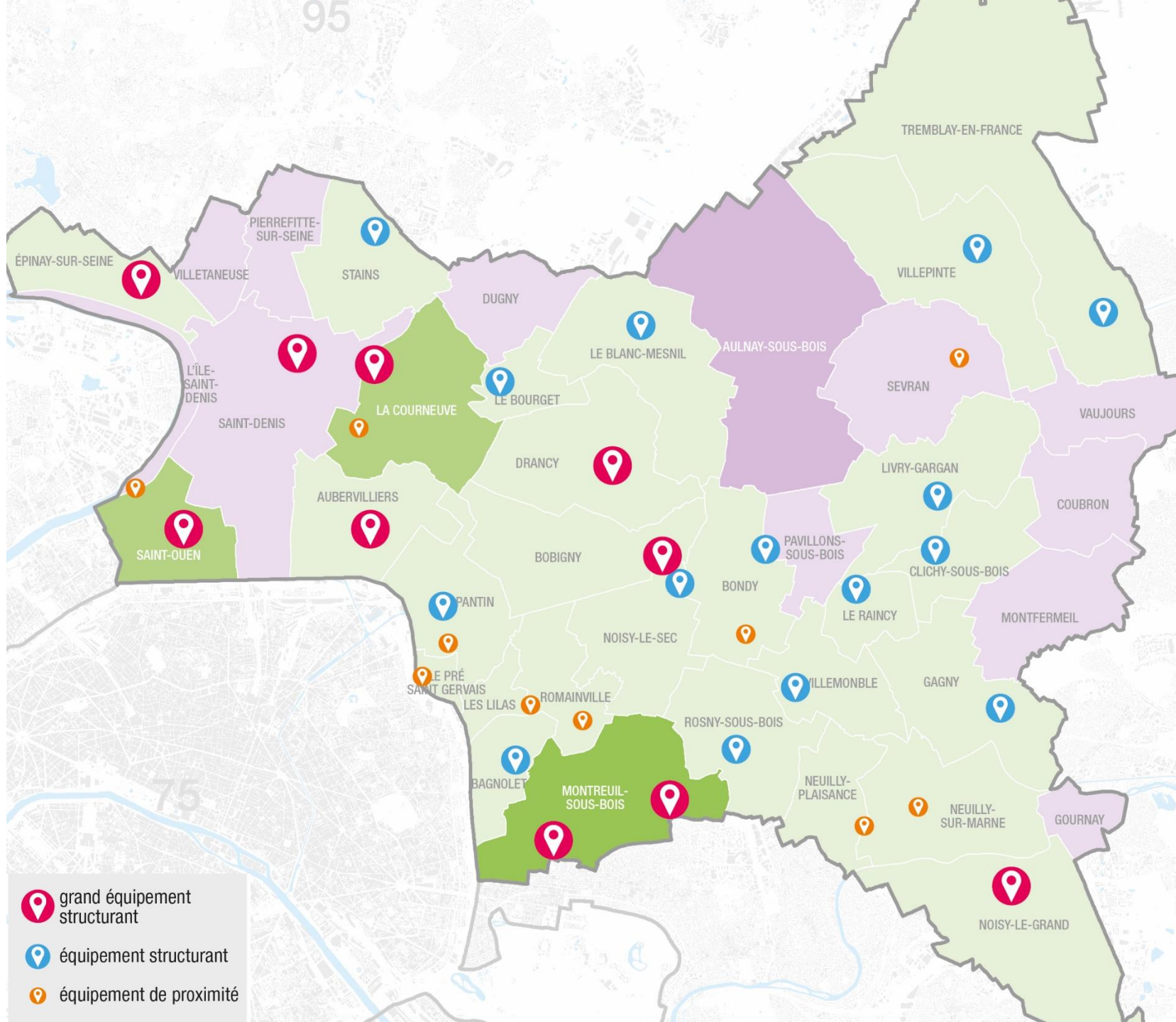
*envol des CE2, CM1, CM2 et 6e



© IRDS / IAU îdF avril 2016

IRDS pour CD93

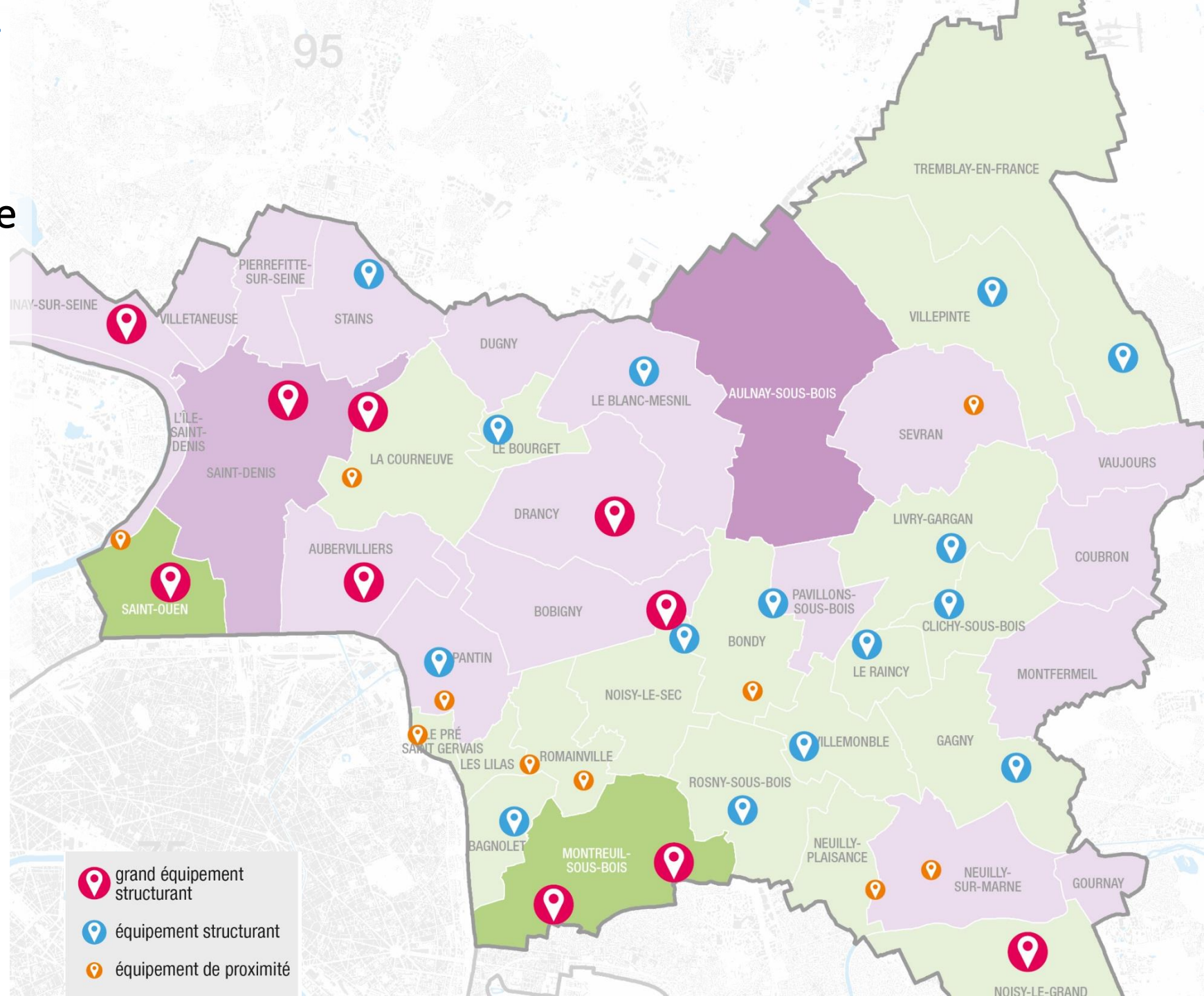
Source : Conseil Départemental 93



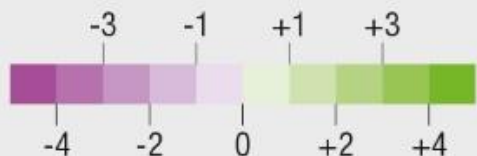
La question des carences pour les scolaires :

hypothèse haute (se rapproche de la circulaire de 2011)

Grandes sections de maternelles
Ensemble primaire et 6^{ème}
15 séances de 40 mn par niveau
5m²/élève pour le 1^{er} degré
6m²/élève pour le second



Carence en nbr de bassins*



*en considérant qu'un bassin fait 375m² (25*15)

*envoi des CE2, CM1, CM2 et 6e

0 2 km

© IRDS / IAU îdF avril 2016

IRDS pour CD93

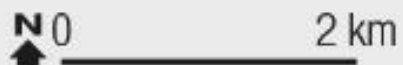
Source : Conseil Départemental 93



Poser les piscines là où il faut
en fonction des besoins :

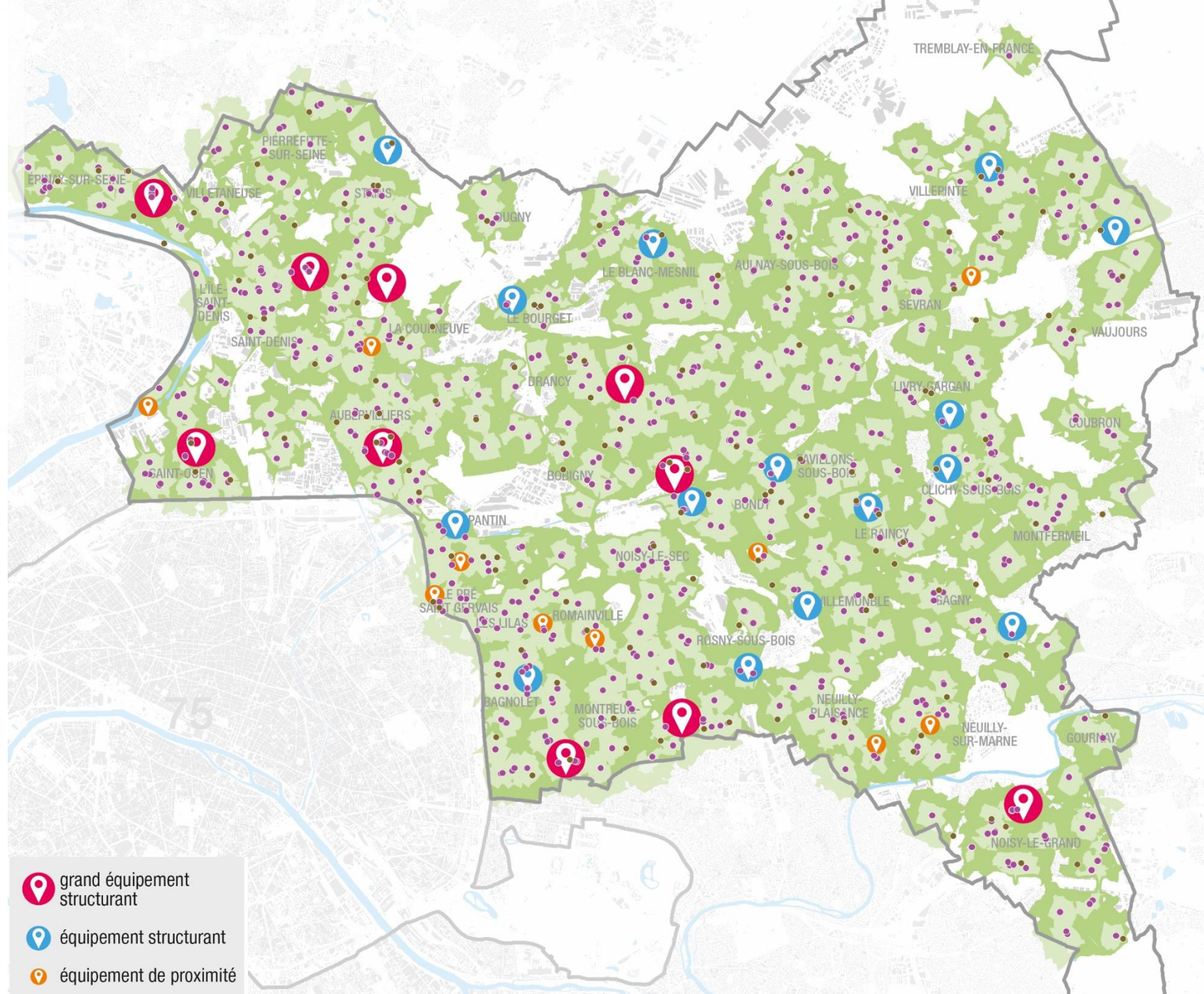
Utilité de réfléchir à une
échelle supra communale

Temps à pied depuis les écoles



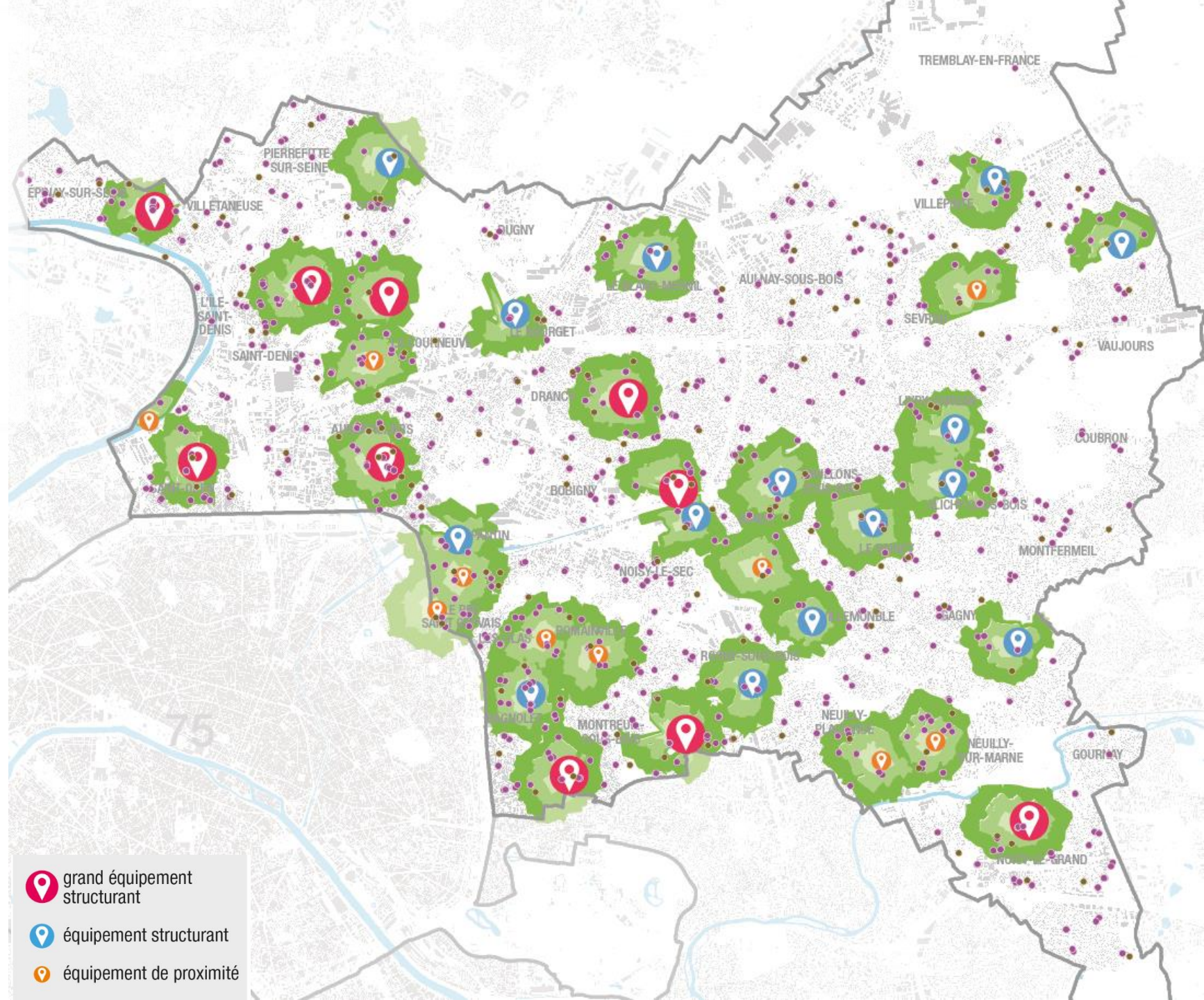
© IRDS / IAU îdF avril 2016

Sources : DSDEN 93 / CD 93 / IRDS



Poser les piscines là où il faut
en fonction des besoins :

Utilité de réfléchir à une
échelle supra communale



Temps à pied depuis les piscines

- 5mn
- 10mn
- 15mn
- écoles primaires
- collèges

0 2 km

© IRDS / IAU îdF avril 2016
Sources : DSDEN 93 / CD 93 / IRDS



- grand équipement structurant
- équipement structurant
- équipement de proximité

